

## RAV L05/2 – RIEMPIMENTO LIQUIDI E CHIUSURA



Il modello RAVL05/2 costituisce una macchina per il dosaggio liquidi e la chiusura dei flaconi con una produzione fino a 100 pezzi/min. Il dosaggio avviene tramite una serie di pistoni volumetrici con movimento elettromeccanico e regolazione del volume e della velocità o con una coppia di pompe peristaltiche. La macchina è fornita di un sistema completo per tappo a vite o in alluminio con doppia testa di chiusura. Un secondo sistema di chiusura può essere installato come opzione.

### STRUTTURA E SICUREZZE

Struttura principale in profilo di alluminio anodizzato, completamente ricoperto con pannelli in acciaio inossidabile.

Nastri di ingresso ed uscita con unica motorizzazione: guide regolabili in acciaio inox e polietilene. Sistema di trasporto con giostra in polietilene o acciaio inox.

Dimensioni dei flaconi fino a Ø 80 mm., H 160 mm. (ALTRI SU RICHIESTA).

Cabina di sicurezza in profilo di alluminio anodizzato e policarbonato con finecorsa meccanici. Quadro elettrico e di controllo a bordo macchina, in acciaio inossidabile.

### SISTEMA DI DOSAGGIO

Siringhe in acciaio inossidabile AISI 316 con valvole a sfera.

Regolazione meccanica del volume di dosaggio.

Movimenti delle siringhe e degli aghi di dosaggio indipendenti.

Motorizzazione a velocità programmabile da pannello tramite inverter e potenziometro.

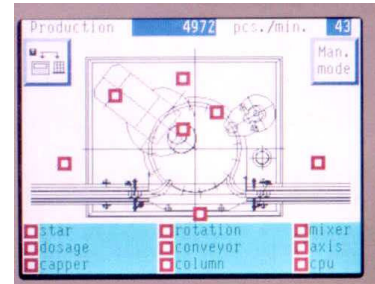
**Disponibile in versione con 4 siringhe di dosaggio fino a 360 ml. cadauna o con coppia di pompe peristaltiche.**



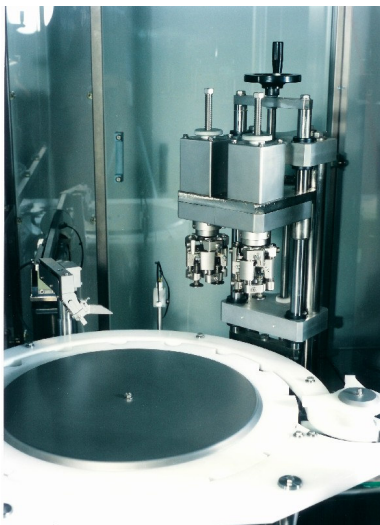
## LOGICA DI CONTROLLO

Controllo logico basato su PLC Siemens S7 (CPU 314IFM o 226) con moduli speciali per il controllo assi, il conteggio veloce e il sistema di controllo peso netto.

Interfaccia operatore tramite Touch Screen Siemens TP27 o UNIOP LCD 2x20, con lista degli allarmi, funzioni di setup e modifica dei parametri.



## UNITA' DI CHIUSURA



Alimentatore tappi con tazza vibrante in acciaio inossidabile, Ø800 mm., con insonorizzatore e piedistallo regolabile.

Gruppo di posizionamento tappi meccanico o elettropneumatico.

Doppia testa di chiusura per tappi in alluminio o in plastica con velocità di rotazione regolabile e frizione magnetica per la taratura della coppia di chiusura

### OPZIONE SECONDO SISTEMA DI CHIUSURA

Alimentatore tappi con tazza vibrante in acciaio inossidabile, Ø800 mm., con insonorizzatore e piedistallo regolabile

Gruppo di posizionamento tappi meccanico o elettropneumatico di tipo pick-up and place.

## CONTROLLI E ALLARMI

Carico minimo e massimo dei flaconi sul nastro (stand by)

Presenza flaconi in dosaggio

Carico minimo dei tappi (stand by)

Presenza tappo (stop)

**Caratteristiche tecniche e prestazioni**

Produzione	Fino a 1000 pz./min.
Sistema di dosaggio	pistoni volumetrici fino a 360 ml. cad.
Alimentazione prodotto:	da tubo collettore con attacchi DN40 o DN50
Gruppi di riempimento	4
Precisione di dosaggio:	2%
Materiale a contatto con il prodotto	tubo in materiale atossico o silicone
Regolazione dosaggio	regolazione meccanica del volume
Sistema di centraggio ago	elettropneumatico o meccanico
Range di dosaggio	fino a 700 ml.
Gruppo di chiusura	n.2 teste a velocita' variabile
Quadro elettrico	IP55
Aria compressa	6 atm.
Alimentazione elettrica	380V 50Hz – (220V 60Hz)
Carico	4 KW
PLC	Siemens S7 CPU226
Display	UNIOP LCD 2x20
Sensori	OMRON or Telemecanique